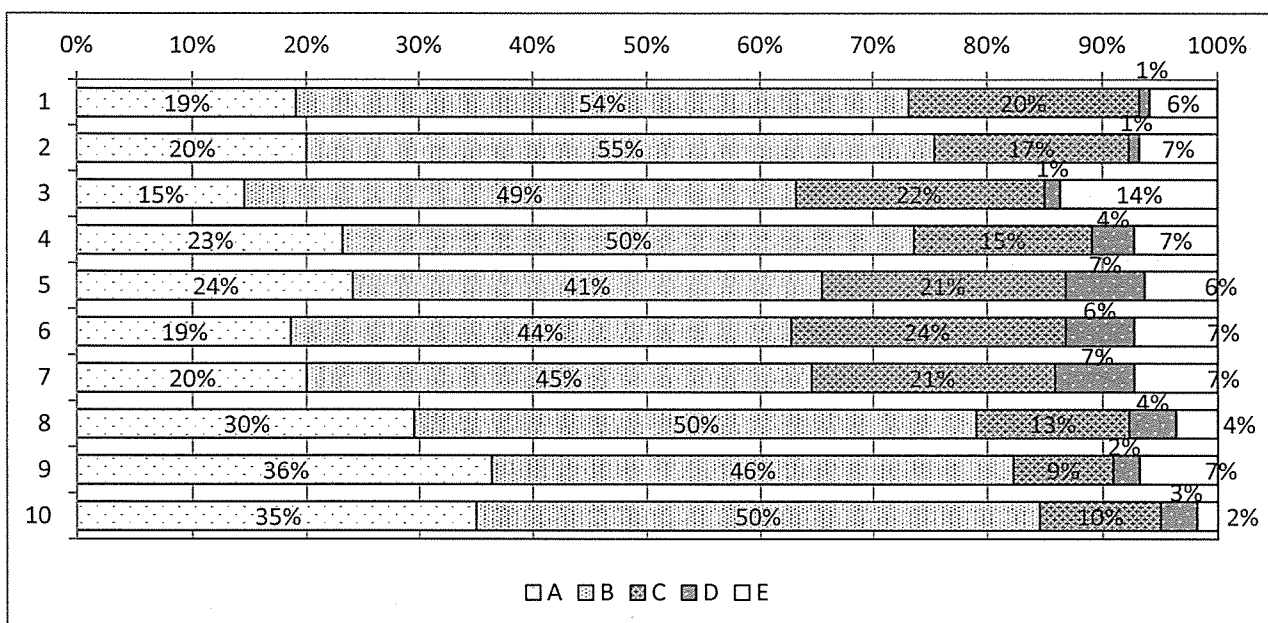


令和4年度 保護者対象 アンケート結果

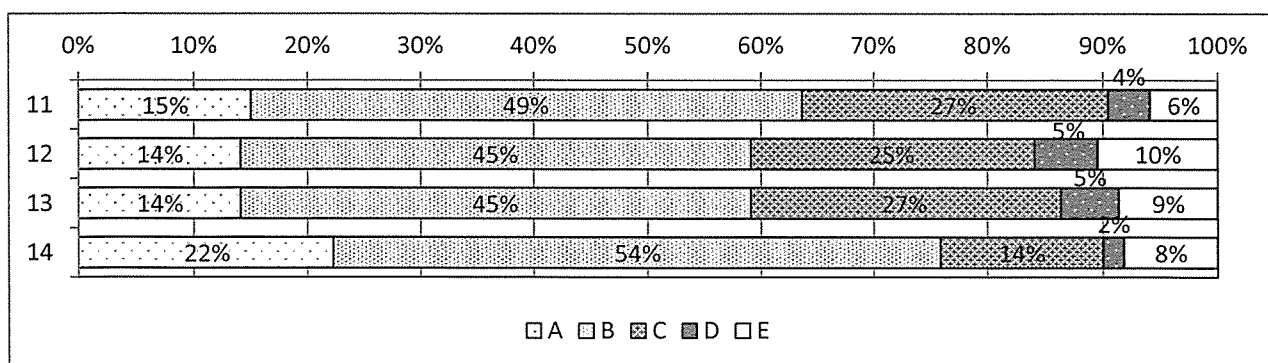
全校 83.0%

A: そう思う B: ある程度そう思う C: あまりそう思わない D: 思わない E: わからない

学校経営	A	B	C	D	E	回答数
1 教育目標が明確にかつ具体的に示されている。	42	119	44	2	13	220
2 教育目標の実現に向けて、学校全体で取り組んでいる。	44	122	37	2	15	220
3 教育目標の実現に向けた取り組みは成果が上がっている。	32	107	48	3	30	220
4 将来の進路を考えた効果的なカリキュラムが編成されている。	51	111	34	8	16	220
5 学校は授業や学校行事等を積極的に公開しようとしている。	53	91	47	15	14	220
6 学校は教育活動についての情報を積極的に公開しようとしている。	41	97	53	13	16	220
7 学校と保護者の連絡は充分にとれている。	44	98	47	15	16	220
8 学校は生徒の安全のために必要な対策をとっている。	65	109	29	9	8	220
9 学校は生徒・保護者の個人情報に関して適切な配慮をしている。	80	101	19	5	15	220
10 コロナウィルス感染症拡大防止に向けて、必要な情報・対策をとっている	77	109	23	7	4	220

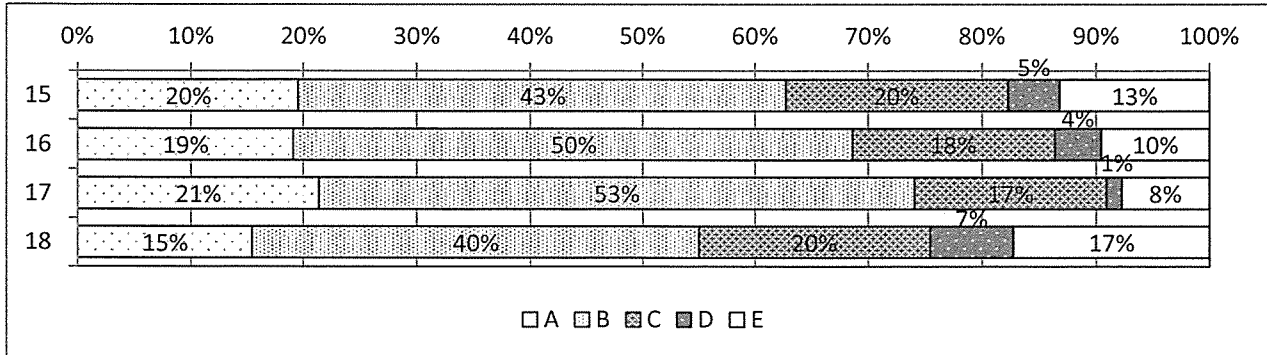


教科指導	A	B	C	D	E	回答数
11 授業を通しての学力の向上が図られている。	33	107	59	8	13	220
12 生徒の興味、関心を引き出し、活気ある授業が行われている。	31	99	55	12	23	220
13 生徒は授業について満足している。	31	99	60	11	19	220
14 学習の成績評価は適切に行われている。	49	118	31	4	18	220

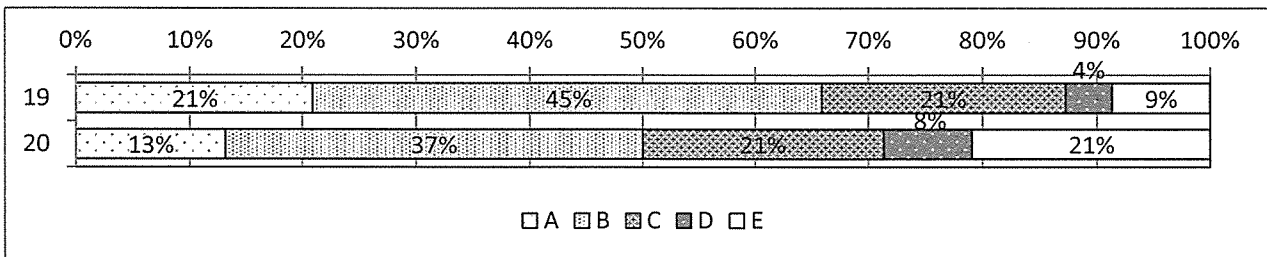


A : そう思う B : ある程度そう思う C : あまりそう思わない D : 思わない E : わからない

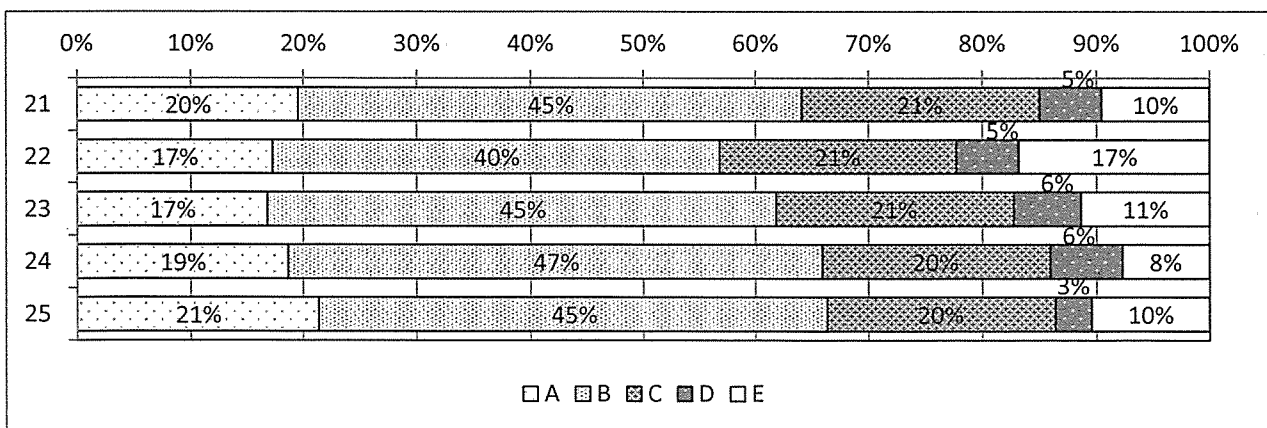
生徒指導		A	B	C	D	E	回答数
15	全職員が共通認識のもとに生徒指導に取り組んでいる。	43	95	43	10	29	220
16	整容指導の成果はあがっている。	42	109	39	9	21	220
17	生徒指導上の事故防止指導は適切かつ効果的に行われている。	47	116	37	3	17	220
18	「いじめ」に対する適切な指導や対策がとられている。	34	87	45	16	38	220



教育相談		A	B	C	D	E	回答数
19	生徒理解のための面談は十分に行われている。	46	99	47	9	19	220
20	心の問題を抱えた生徒に対する支援体制がある。	29	81	47	17	46	220

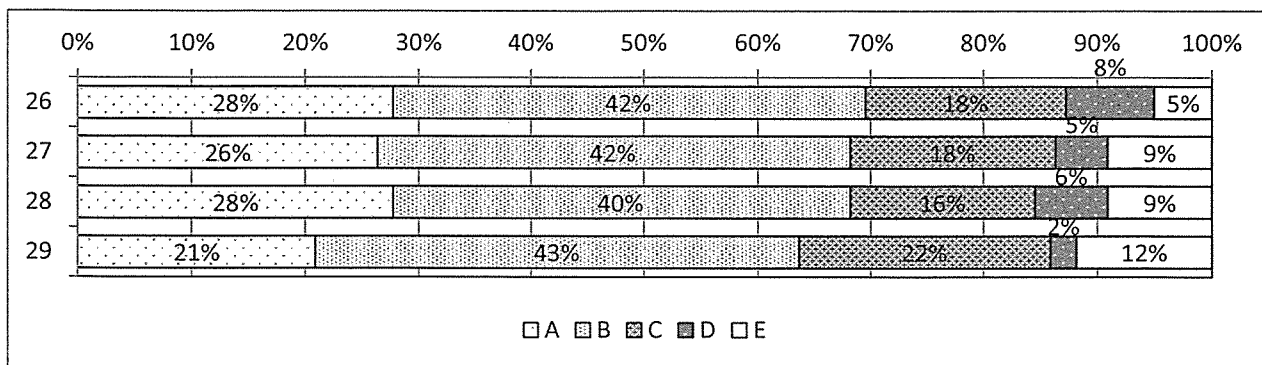


進路指導		A	B	C	D	E	回答数
21	一人一人を大切に伸ばす進路指導が行われている。	43	98	46	12	21	220
22	進路指導の成果はあがっている。	38	87	46	12	37	220
23	進路意識や職業観を育てるための指導が適切に行われている。	37	99	46	13	25	220
24	進路についての情報は、生徒・保護者に適切に伝えられている。	41	104	44	14	17	220
25	資格、技能等の取得指導は効果的に行われている。	47	99	44	7	23	220

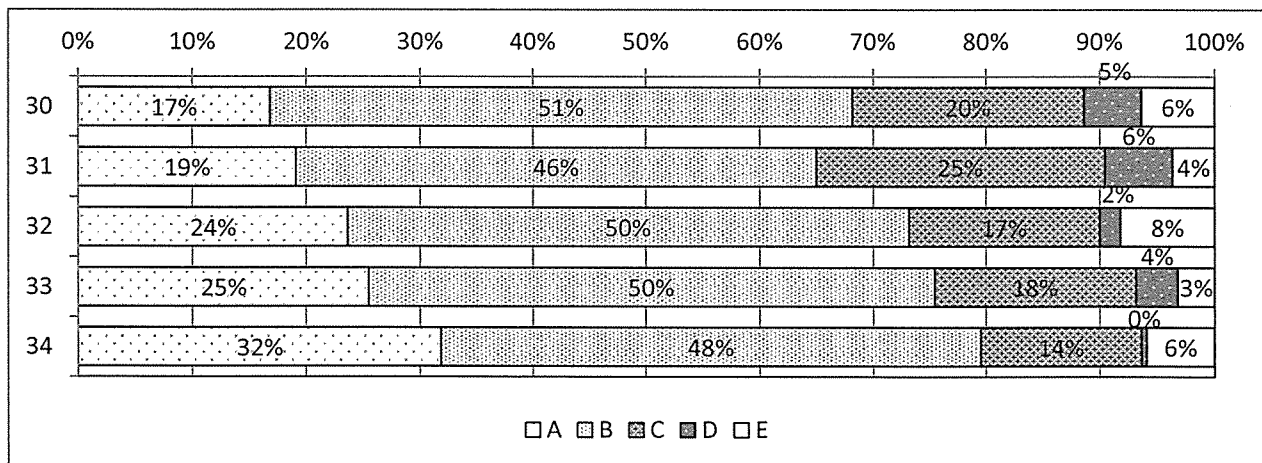


A: そう思う B: ある程度そう思う C: あまりそう思わない D: 思わない E: わからない

特別活動		A	B	C	D	E	回答数
26	文化祭・体育祭等の生徒会活動は充実したものになっている。	61	92	39	17	11	220
27	部活動は活動を通して人間育成が図られている。	58	92	40	10	20	220
28	各部活動はそれぞれの目標を目指し、適切な指導が行われている。	61	89	36	14	20	220
29	インターンシップ、ボランティア活動等の指導は適切に行われている。	46	94	49	5	26	220



学年経営・学級経営		A	B	C	D	E	回答数
30	学年やクラスの指導は、生徒・保護者の期待に応えている。	37	113	45	11	14	220
31	学年やクラスの連絡・情報は、生徒・保護者に適切に伝えられている。	42	101	56	13	8	220
32	各種の面談は適切に行われている。	52	109	37	4	18	220
33	生徒は学校が有意義であると感じ、生き生きと学校生活を送っている。	56	110	39	8	7	220
34	教材費の負担について、配慮がなされている。	70	105	31	1	13	220



令和4年度 学校評価について

本校では、学校の自己点検・自己評価のために学校評価アンケートを実施しています。今年度は保護者回答率83.0%のご協力をいただきました。

(Web回答265名在籍220名回答、令和3年度：用紙での回答282名在籍242名回答)

I アンケート結果の見方について

調査項目34項目について、【A：そう思う B：ある程度そう思う C：あまりそう思わない D：思わない E：わからない】の5段階で回答をお願いしました。評価Aと評価Bを肯定的評価と捉え分析を行いました。また、「E：わからない」については、学校側の情報提供と説明不足として捉え、次回に向けて十分に判断いただけるよう情報の充実に努めていきます。

II 保護者アンケート

(1) 3年間の全項目の「肯定的評価」の平均推移は次のとおりです。

令和2年度	令和3年度	令和4年度
78.5%	73.2%	67.8%

(2) 高い評価を得た項目についてはさらに充実した取組を追求します。また、評価が60%未満だった項目については、学校評価に関する会議や学校評議員からの意見をいただきながら、生徒が入学してよかったという思いを持って卒業に向け、充実した高校生活を送れるよう改善を図っていきます。

【80%以上の評価を得た項目】令和2年度(16) 令和3年度(4) 令和4年度(2)
・学校は生徒・保護者の個人情報に関して適切な配慮をしている。(82.3%)
・コロナウイルス感染症拡大防止に向けて、必要な情報・対策をとっている。(84.5%)

【75%以上の評価を得た項目】令和2年度(8) 令和3年度(11) 令和4年度(5)
・教育目標の実現に向けて、学校全体で取り組んでいる。(75.5%)
・学校は生徒の安全のために必要な対策をとっている。(79.1%)
・学習の成績評価は適切に行われている。(75.9%)
・生徒は学校が有意義であると感じ、生き生きと学校生活を送っている。(75.5%)
・教材費の負担について、配慮がなされている。(79.5%)

【60%未満の評価だった項目】令和2年度(0) 令和3年度(1) 令和4年度(5)
・生徒の興味・関心を引き出し、活気ある授業が行われている。(59.1%)
・生徒は授業について満足している。(59.1%)
・「いじめ」に対する適切な指導や対策がとられている。(55.0%)
・心の問題を抱えた生徒に対する支援体制がある。(50.0%)
・進路指導の成果はあがっている。(56.8%)

(3) まとめ

学校評価の目的はその結果に基づいて、学校教育活動と学校運営の改善を図ることにあります。保護者に学校の教育方針がしっかり伝わっているか、生徒が安心して学校生活を送っているかなど、このアンケートをとおして貴重な情報を得ることができました。

今回は、新型コロナウイルス対策についての情報や学校生活が有意義であると感じることがわかりましたが、依然として、「いじめ」に対する指導や対策、心の問題を抱えた支援体制について、不十分であるとの評価がありました。指導や支援体制の充実はもちろんですが、家庭との連携体制の充実に努めていくとともに、学校運営の改善を図ってまいりますので、引き続きご協力をお願いいたします。